

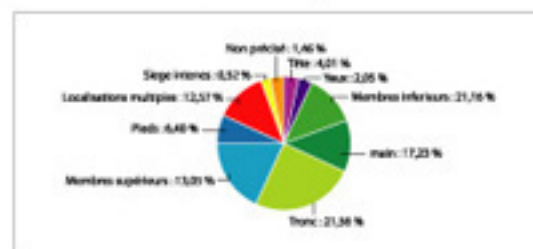
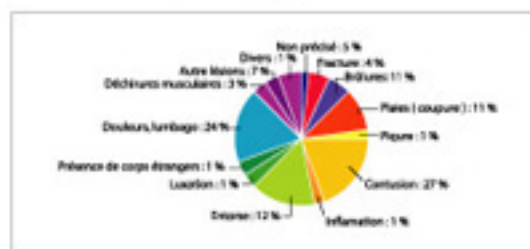
◆ Introduction

La propreté est un secteur d'activité où les salariés sont confrontés à de nombreuses manipulations qui ne sont pas sans risques pour la santé. Ces risques sont multiples et on ne pense pas toujours aux conséquences qu'ils peuvent engendrer.

- Quels sont les risques auxquels on peut être confronté lors des différentes activités ?
- Comment m'en protéger ?

Les différents types d'accident Les différents sièges de lésions

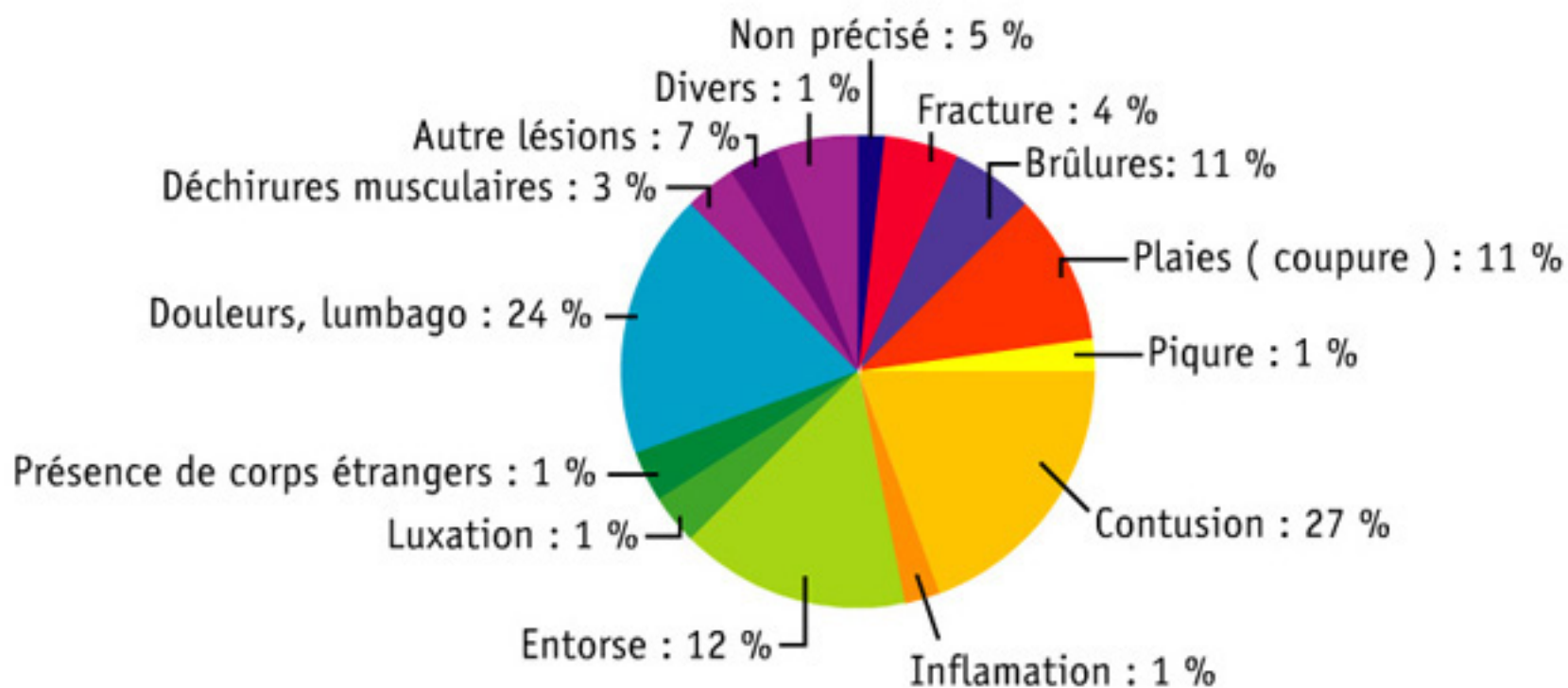
Quelques statistiques :





◆ Introduction

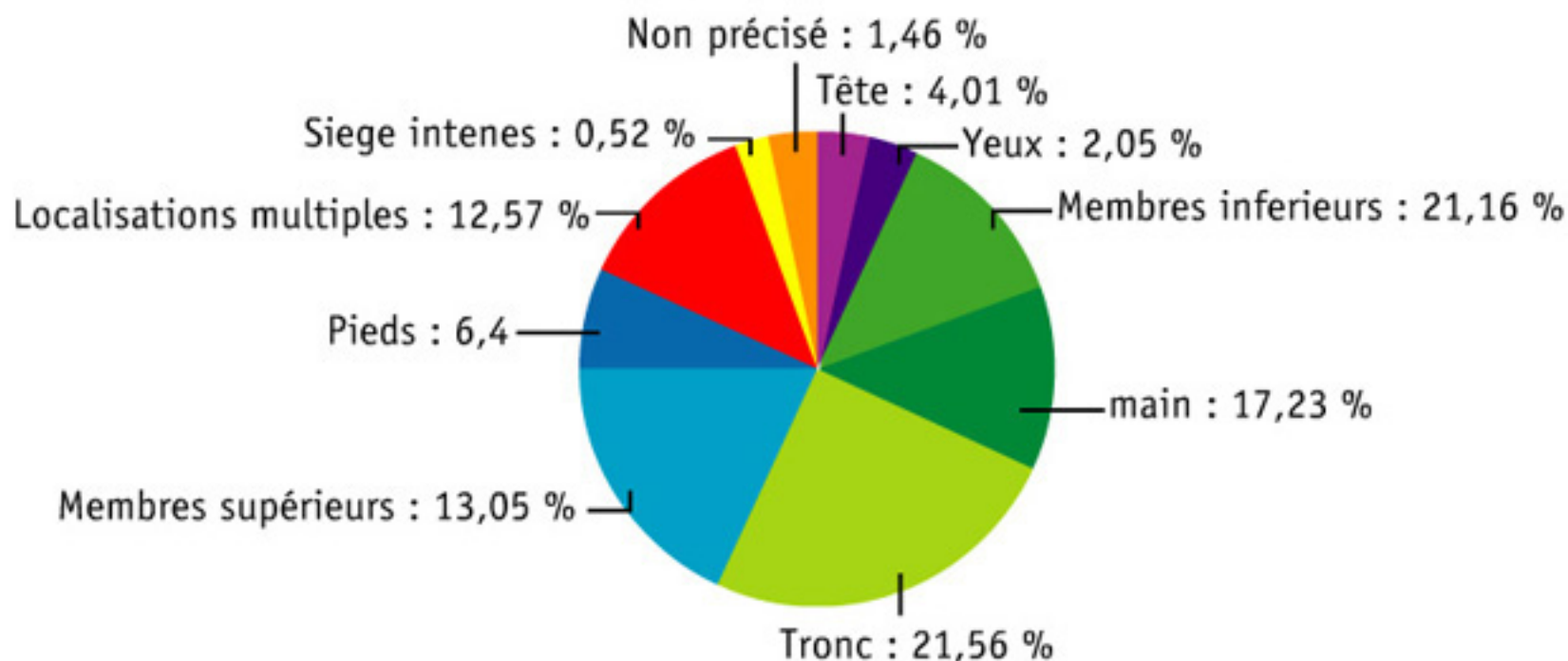
Les différents types d'accident :

[← fermer](#)

◆ Introduction

Les différents sièges de lésions :

[← fermer](#)



◆ Définitions

- **Manutention manuelle** : toute opération exigeant l'effort physique d'un ou plusieurs travailleurs.
- **Transport manuel** : portage sur une certaine distance d'une charge à une ou plusieurs personnes.
- **Manutention manuelle au poste de travail** : manutention au poste de travail sans déplacement de l'opérateur avec la charge ou le déplacement sur une distance inférieure à deux mètres.

◆ Cadre réglementaire

LE DECRET DU 8 JANVIER 1965

Il définit les mesures particulières de protection et de salubrité applicables aux établissements dont le personnel exécute des travaux du bâtiment, des travaux publics, et tous travaux concernant les immeubles.

Par exemple il définit les mesures de protection collectives destinées à empêcher les chutes de personnes.

◆ Cadre réglementaire

LA LOI DU 31 DECEMBRE 1991

Elle introduit la nécessité d'adapter le travail à l'homme, en particulier en concevant des postes de travail, en choisissant des équipements de travail, des méthodes de travail et de production, en vue notamment de limiter le travail monotone, le travail cadencé et de réduire leur effet néfaste.



◆ Les sources du risque

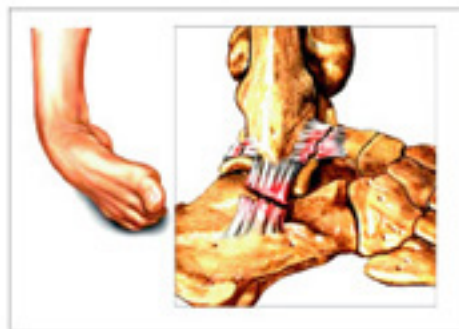
Quelles sont les sources du risque ?

- Manutention manuelle de charges (machines, poubelles, cendriers, meubles).
- Déplacements avec ou sans charge.
- Gestes répétitifs des membres supérieurs.
- Manutention manuelle du matériel : seau, raclette, échelle...
- Gestes répétitifs : nettoyage des vitres, manivelles des échafaudages mobiles.
- Contraintes posturales : travail bras en l'air, travail accroupi.
- Travail aux intempéries : froid, vent, exposition solaire.

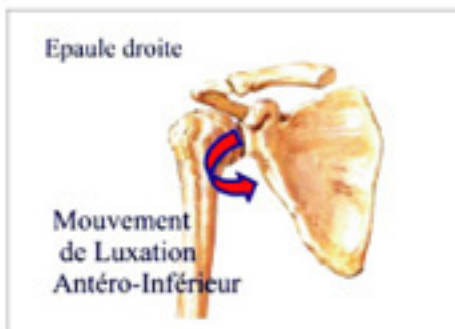


◆ Les conséquences

Quelles peuvent être les conséquences du risque ?



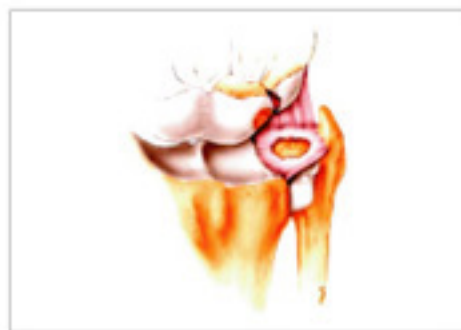
Entorse



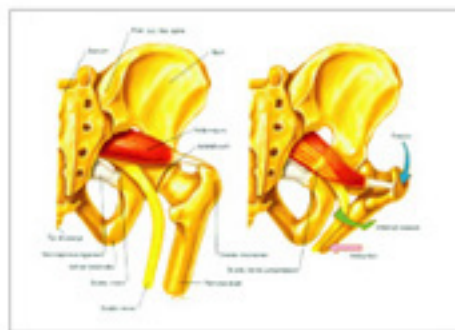
Luxation



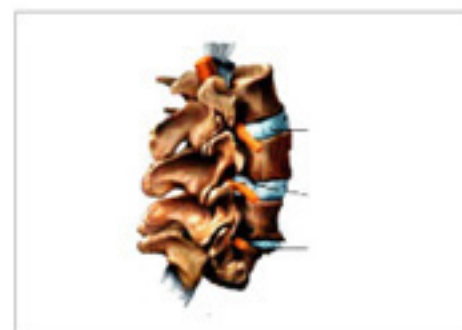
Fracture



Déchirure musculaire



Lumbago sciatique



Hernie discale



◆ Les moyens de protection

- **Formation aux gestes & postures**

Elle permet à l'agent d'apprendre à manipuler des charges et à réaliser des actions tout en se protégeant des troubles musculosquelettiques (T.M.S).

- **Aménagement du poste de travail**

Cela permet aux agents sujets aux TMS de continuer leur travail sans prendre de risque supplémentaire.





◆ Les moyens de protection

- **Utilisation d'aides techniques à la manutention**

L'utilisation de diables ou chariots permet de déplacer des charges lourdes sans pour autant affecter la santé de l'agent.

- **Port des Equipements de Protection Individuelle (E.P.I)**

L'agent travaillant avec casque, gants et harnais limite la probabilité de chutes ou de T.M.S.

◆ Les points à retenir



Les origines du risque :

- La manutention
- La répétitivité des gestes
- Les déplacements
- Les conditions extérieures

Les conséquences :

Ce sont principalement des T.M.S : troubles musculo-squelettiques

Les protections :

- La formation Gestes & Postures (Ergonomie)
- L'aménagement du poste de travail
- L'utilisation d'aides techniques à la manutention
- Le port des E.P.I

◆ L'encadrement d'exploitation aura pour rôle :



Choisir le matériel et les accessoires adéquats pour éviter les mauvaises positions, et pour faciliter la réalisation de la prestation.

◆ L'encadrement d'exploitation aura pour rôle :



Repérer les situations à risques et apporter
des solutions

◆ L'encadrement d'exploitation aura pour rôle :



Former les agents du site à l'ergonomie

◆ L'encadrement d'exploitation aura pour rôle :










Aménager le poste de travail des salariés avec des problèmes de santé.



◆ Exercez vous à devenir un bon professionnel

Retrouvez pour chaque tâche le bon comportement.

(Ces photos illustrent des phases réelles de travail, ne tenez compte que de la posture et pas de la tenue de travail, équipements de protection).

1 	2 	3 	4 
5 	6 	7 	8 